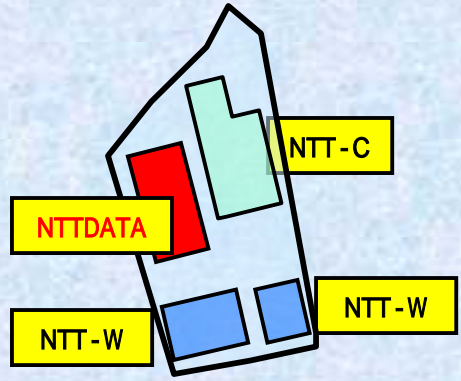


NTT DATA 堂島ビル

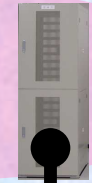
立地性に優れた関西のインターネットの中心である「堂島」に設置



IX接続



ピアリング



ハウジング



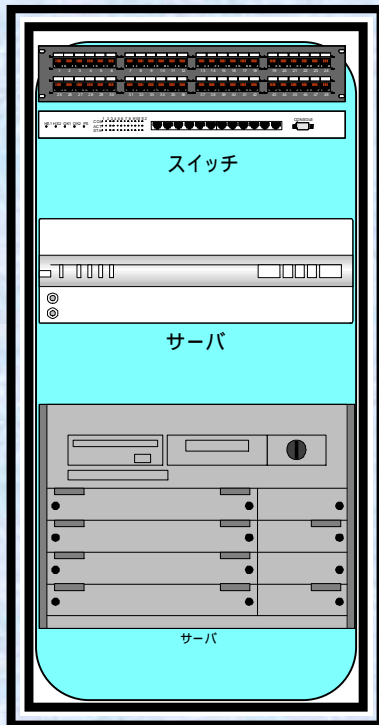
設備/監視・運用支援



キャリアフリー

堂島IDCに構築されたMMR (Meet Me Room) 内においてラックレンタルサービスを提供します

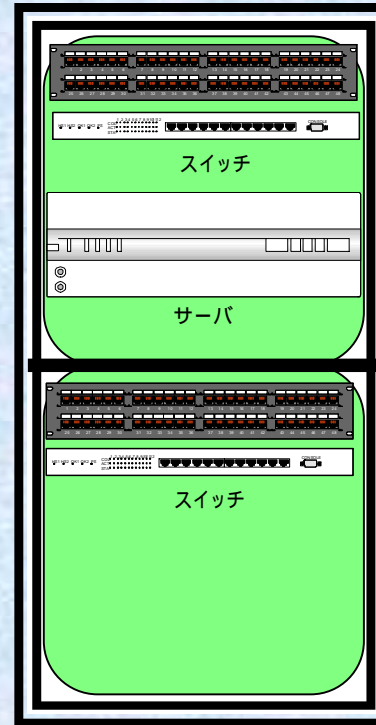
ラックレンタル



月額14万円～

フルラックレンタル 42ユニット
AC 100V 10A 電源
コンセント4個
EIA準拠19インチラック
構内配線利用料(1回線分)
ビル入館管理費
IDC入館管理費
機器搬入・搬出対応管理費
ビル環境管理費
IDF接続用パッチパネル

ハーフラックレンタル



月額9万円～

2分割ラックレンタル 20ユニット
AC 100V 10A 電源
コンセント4個
EIA準拠19インチラック
構内配線利用料(1回線分)
ビル入館管理費
IDC入館管理費
機器搬入・搬出対応管理費
ビル環境管理費
IDF接続用パッチパネル

初期費用は一切不要です！！

遠隔のお客様からの接続も可能なよう様々な運用保守のサービスも可能です。

設備

NTT DATA堂島ビルでは

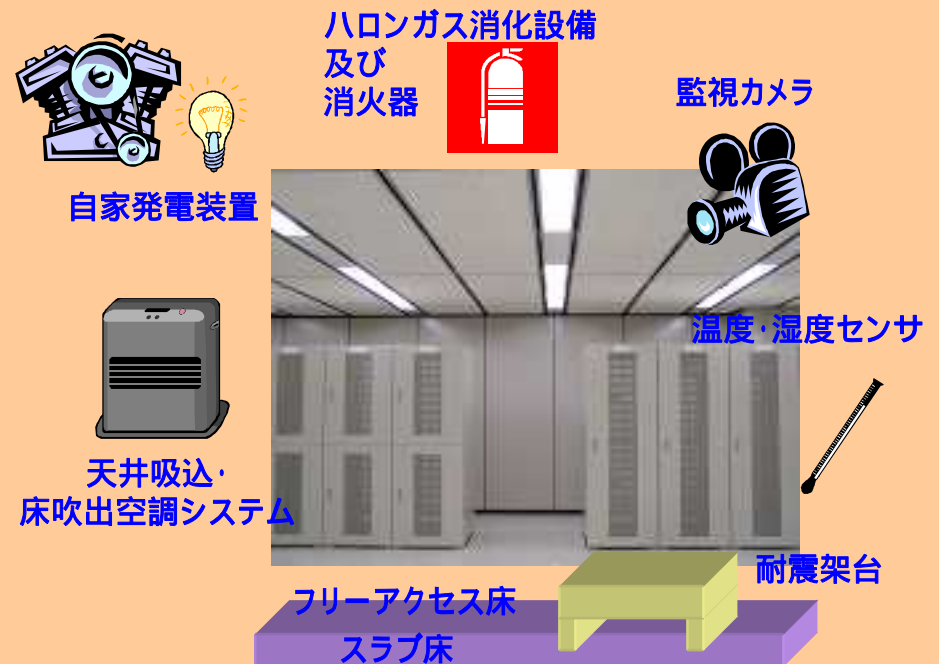
- ・ガードマン / ICカードゲートによる入館制限
- ・防災対策 / 高潮対策
- ・高信頼電源システム
- ・空調システム
- ・耐震対策

データセンタ (MMR) ではさらに

- ・監視カメラ
- ・ハロン消化設備
- ・温度・湿度センサ
- ・2種類のカードゲートによる厳重な入室制限
- ・耐震荷重600Kg/m²のフリーアクセス
- ・ラック耐震架台
- ・入退室管理
- ・物品搬入出受付

監視・運用支援

- ・ネットワーク監視
- ・ハンドリング
- ・運用支援
- ・保守サービス等

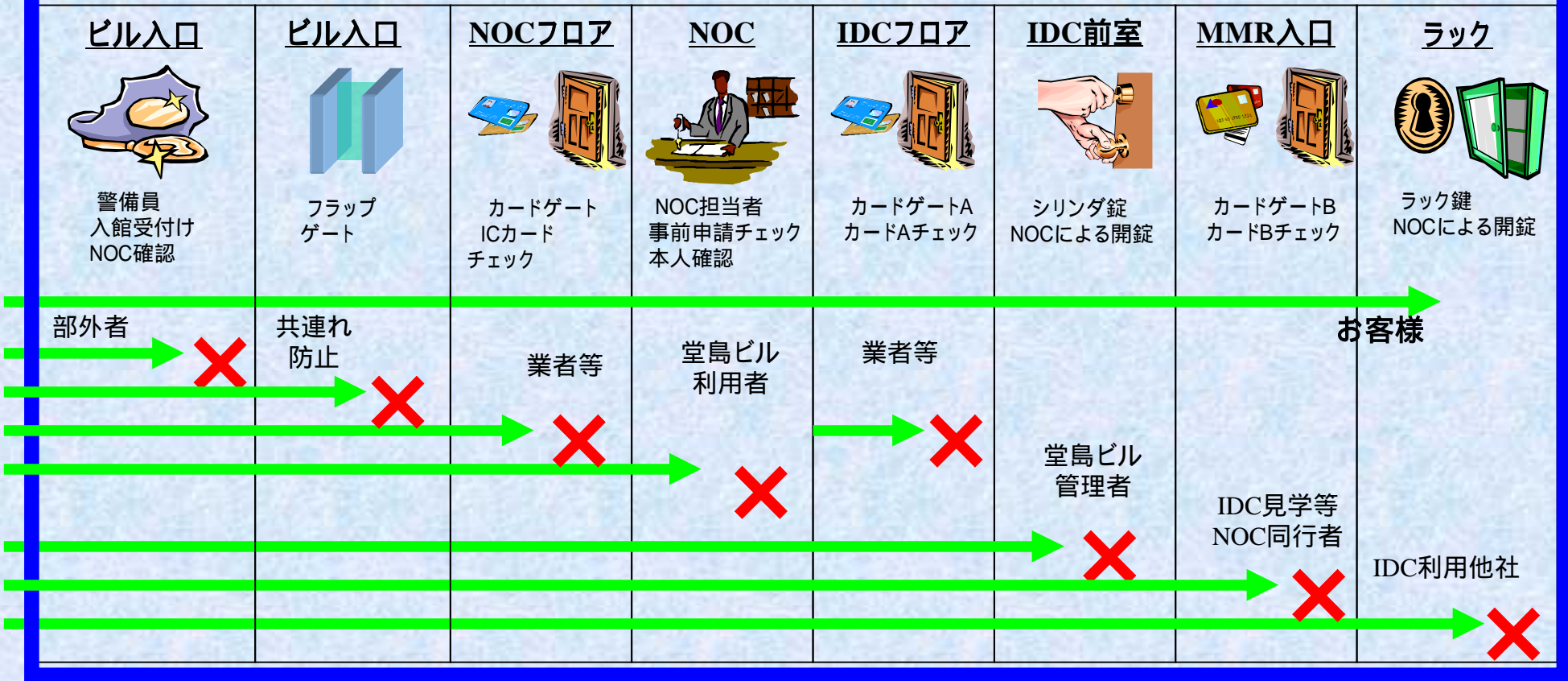


事務所から遠いので機器の稼動状態が心配・・・

お客様に代わってさまざまな方向から監視致します

入館からラックまでのセキュリティは万全

NOCによる一元管理により、正規の利用者様にはストレスのない入退室・作業が可能です



堂島IDC(MMR)への入室・作業は、事前申請が前提条件です。ビル管理者であろうとも正当な理由(法定点検等)がなければ入室はできません。「事前申請がない」「本人確認ができない」「カードA、カードBがない」など、どれか一つでも不足している場合には、入室することができません。幾重にも張り巡らされたセキュリティ管理でありながら、NOCによる入退室一元管理によりお客様にはストレスなく入室していただくことが可能です。万一、不正な方法で入室ができたとしても、MMR内に設置されている8台の監視カメラがその素行の一部始終を完全に捕らえます。

<参考> NOC(Network Operation Center):運用要員が24時間365日在席している場所